

270000

275000

280000

285000

290000

7705000

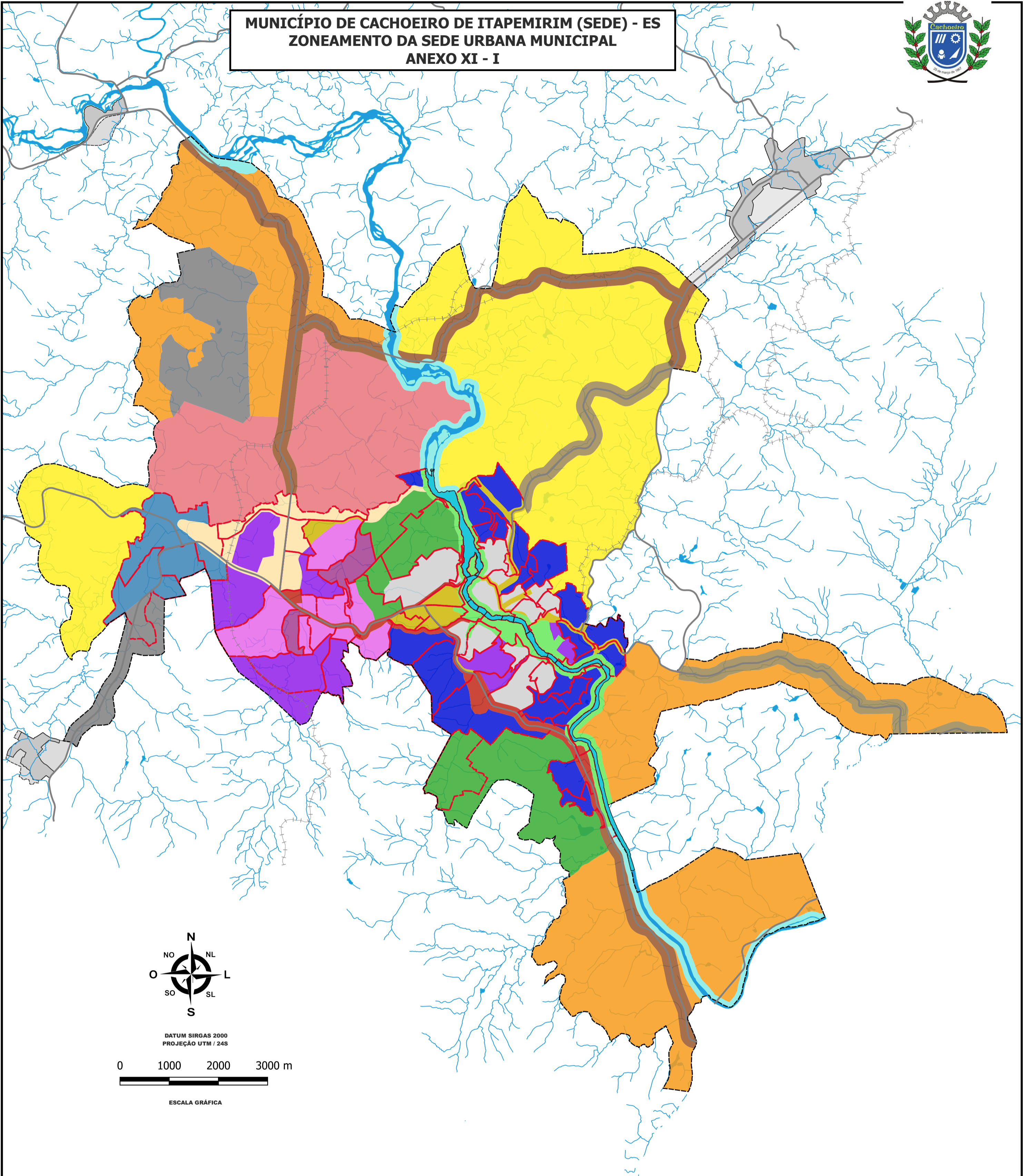
7700000

7695000

7690000

7685000

MUNICÍPIO DE CACHOEIRO DE ITAPEMIRIM (SEDE) - ES
ZONEAMENTO DA SEDE URBANA MUNICIPAL
ANEXO XI - I



LEGENDA

ZONEAMENTO DA SEDE URBANA MUNICIPAL

- ZONA DE ATIVIDADE DINÂMICA - 01
- ZONA DE ATIVIDADE DINÂMICA - 02
- ZONA DE ATIVIDADE DINÂMICA - 03
- ZONA DE DESENVOLVIMENTO ESTRUTURANTE - 01
- ZONA DE DESENVOLVIMENTO ESTRUTURANTE - 02
- ZONA DE EXPANSÃO URBANA DE DESENVOLVIMENTO
- ZONA DE EXPANSÃO URBANA FUTURA
- ZONA DE EXPANSÃO URBANA PRIORITÁRIA

- ZONA DE OCUPAÇÃO CONSOLIDADA
- ZONA DE OCUPAÇÃO ORIENTADA - 01
- ZONA DE OCUPAÇÃO ORIENTADA - 02
- ZONA DE OCUPAÇÃO PRIORITÁRIA - 01
- ZONA DE OCUPAÇÃO PRIORITÁRIA - 02
- ZONA DE OCUPAÇÃO PRIORITÁRIA - 03
- ZONA DE OCUPAÇÃO RESTRITA
- ZONA DE PROTEÇÃO DO RIO ITAPEMIRIM
- ZONA DE REURBANIZAÇÃO

- ZONA INDUSTRIAL
- EXPANSÃO DO PERÍMETRO URBANO DA SEDE
- PERÍMETRO URBANO DOS DISTRITOS
- EXPANSÃO DO PERÍMETRO URBANO DOS DISTRITOS
- LIMITE DE BAIRROS
- HIDROGRAFIA
- SISTEMA VIÁRIO
- FERROVIAS



PREFEITURA MUNICIPAL DE CACHOEIRO DE ITAPEMIRIM - ES
 SECRETARIA MUN. DE URBANISMO, MOBILIDADE E CIDADE INTELIGENTE
 COORDENADORIA EXECUTIVA EM PLANEJAMENTO E CONTROLE URBANO
 GERÊNCIA DE GEOPROCESSAMENTO

MUNICÍPIO DE CACHOEIRO DE ITAPEMIRIM (SEDE) - ES
 ZONEAMENTO DA SEDE URBANA MUNICIPAL
 PLANO DIRETOR MUNICIPAL
 ANEXO XI - I

PREFEITO:
VICTOR DA
SILVA COELHO

SECRETÁRIO:
ALEXANDRO DA
VITÓRIA

ESCALA
1:53.000

ARQUIVO
SEMURB

DATA
09/2021