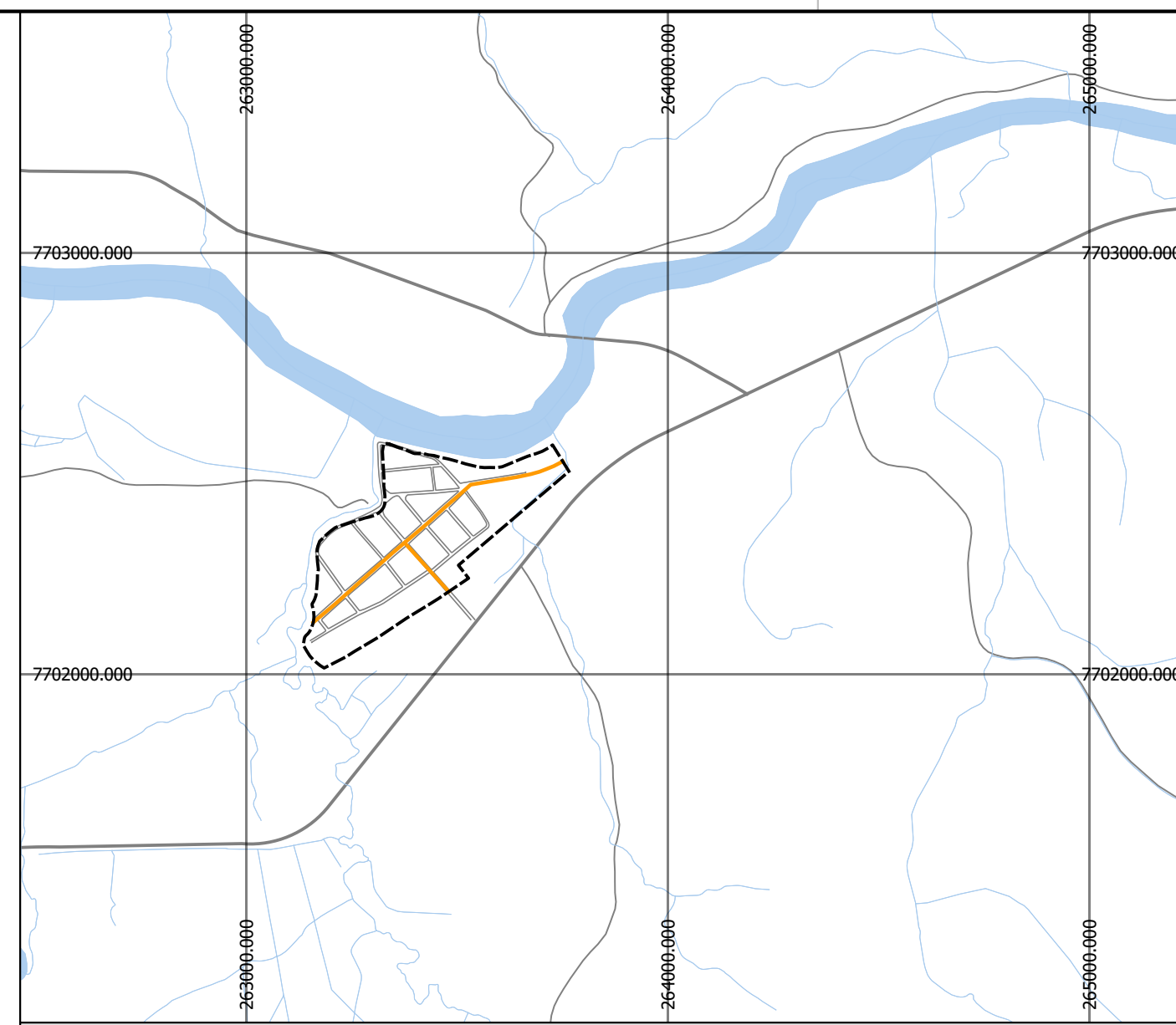
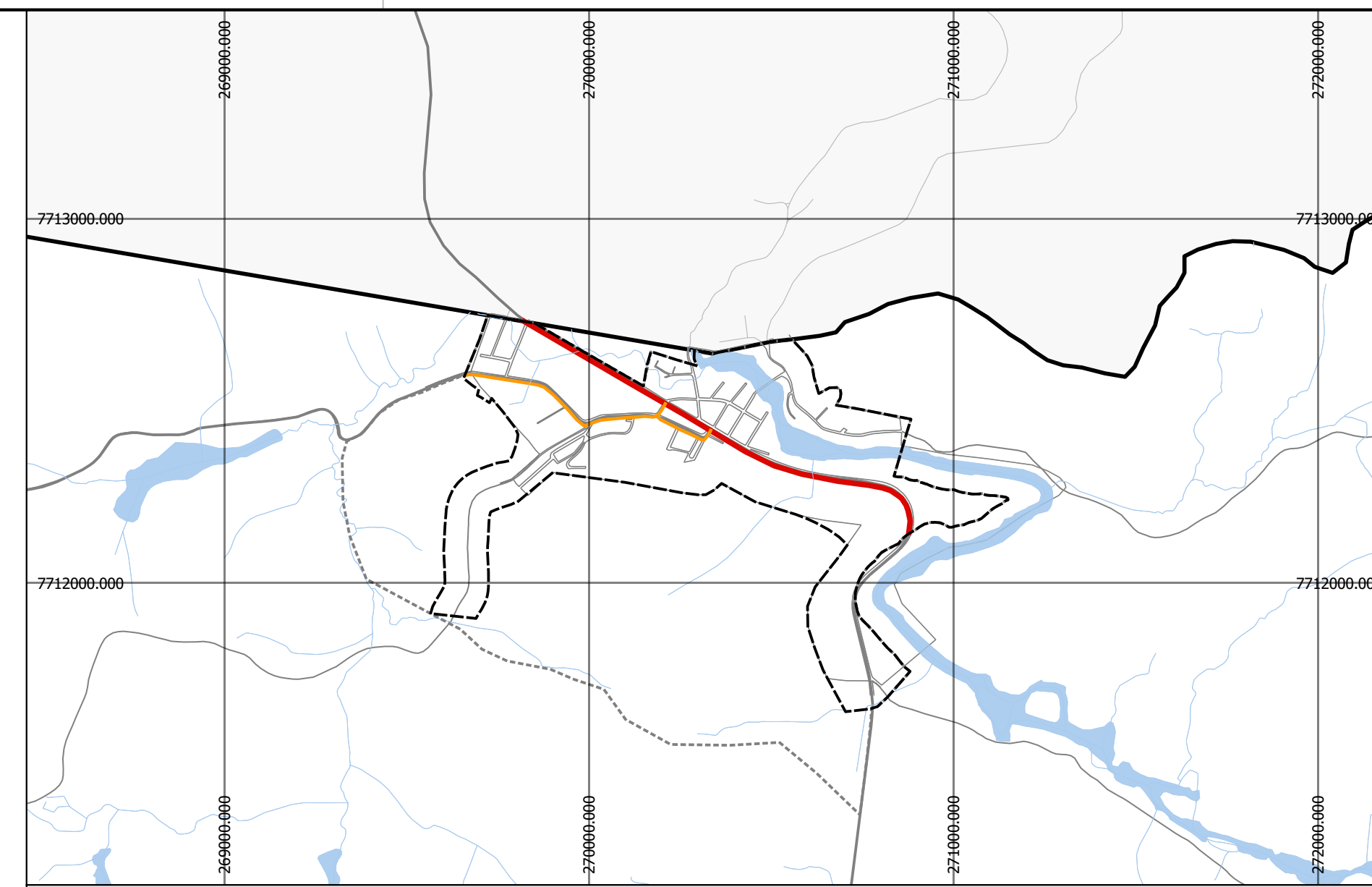


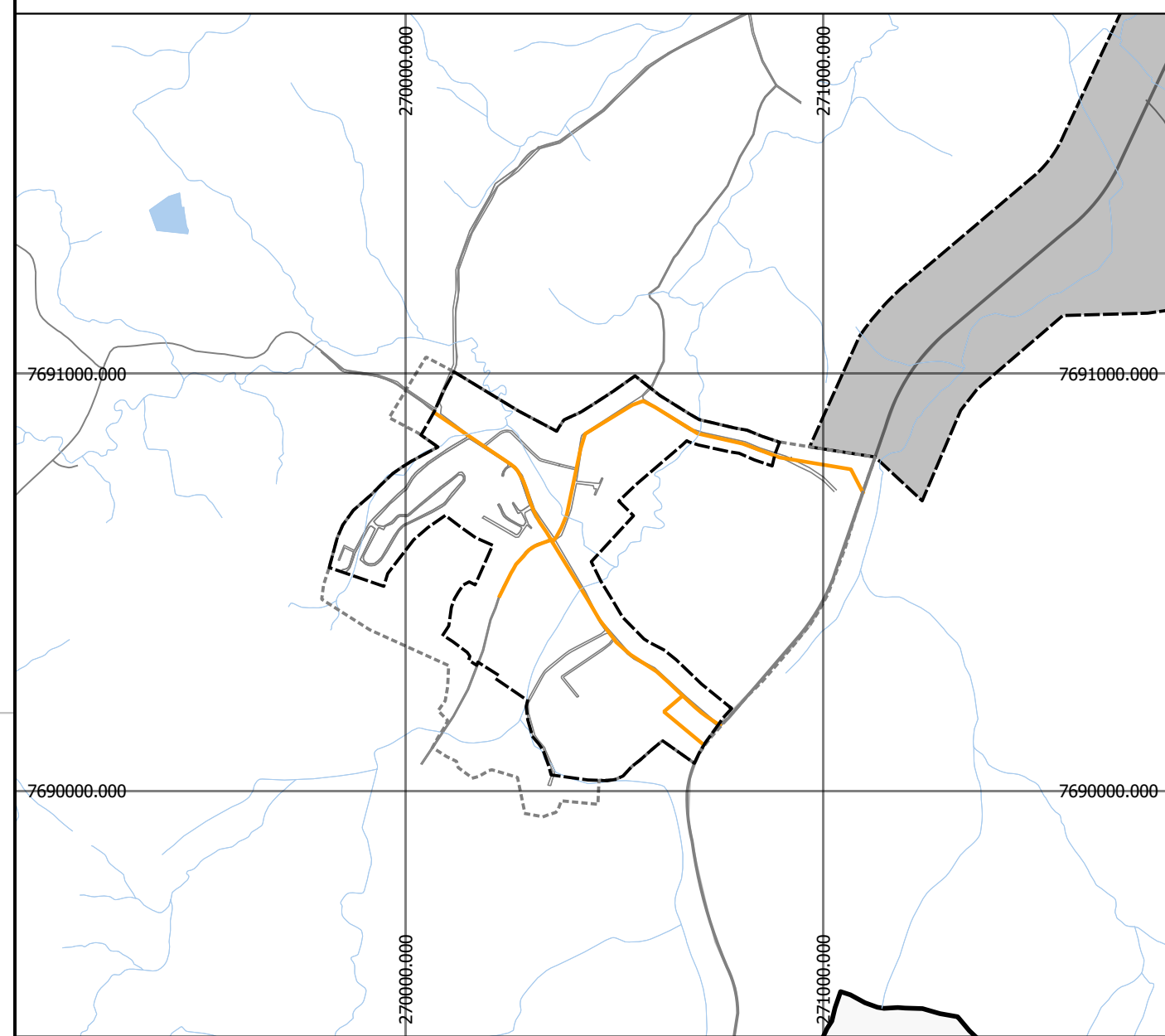
1 - BURARAMA



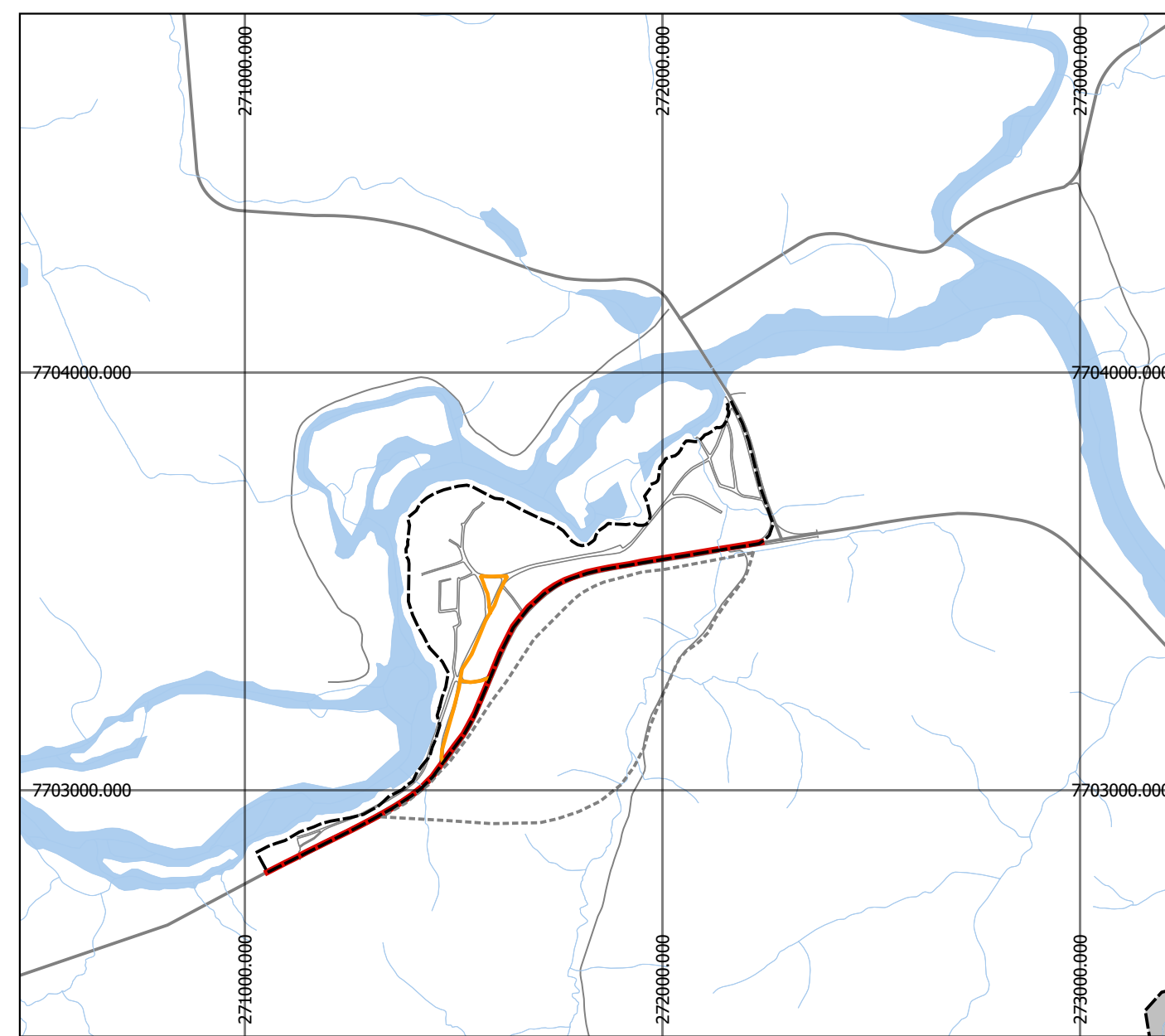
2 - PACOTUBA



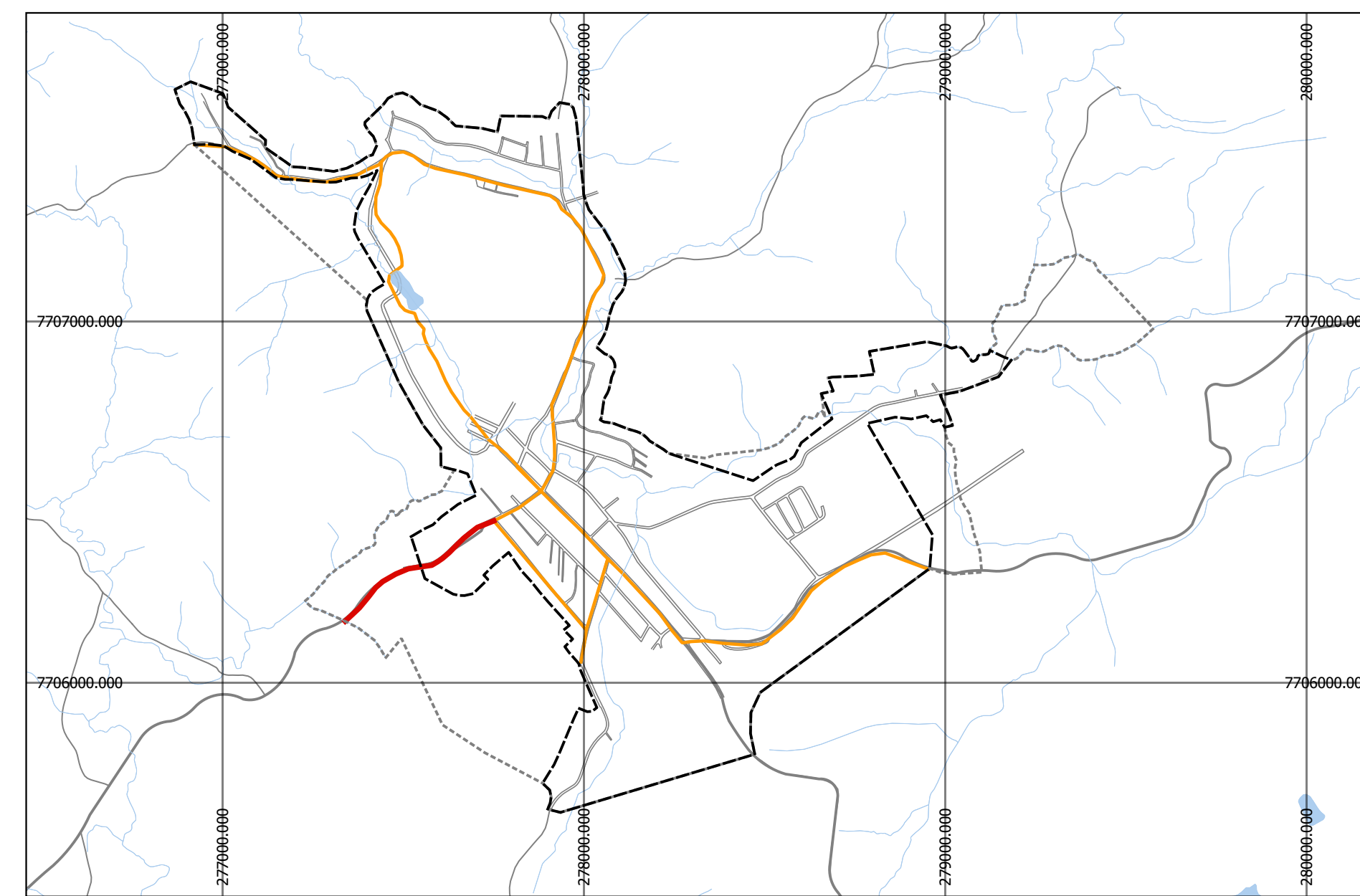
3 - CONDURU



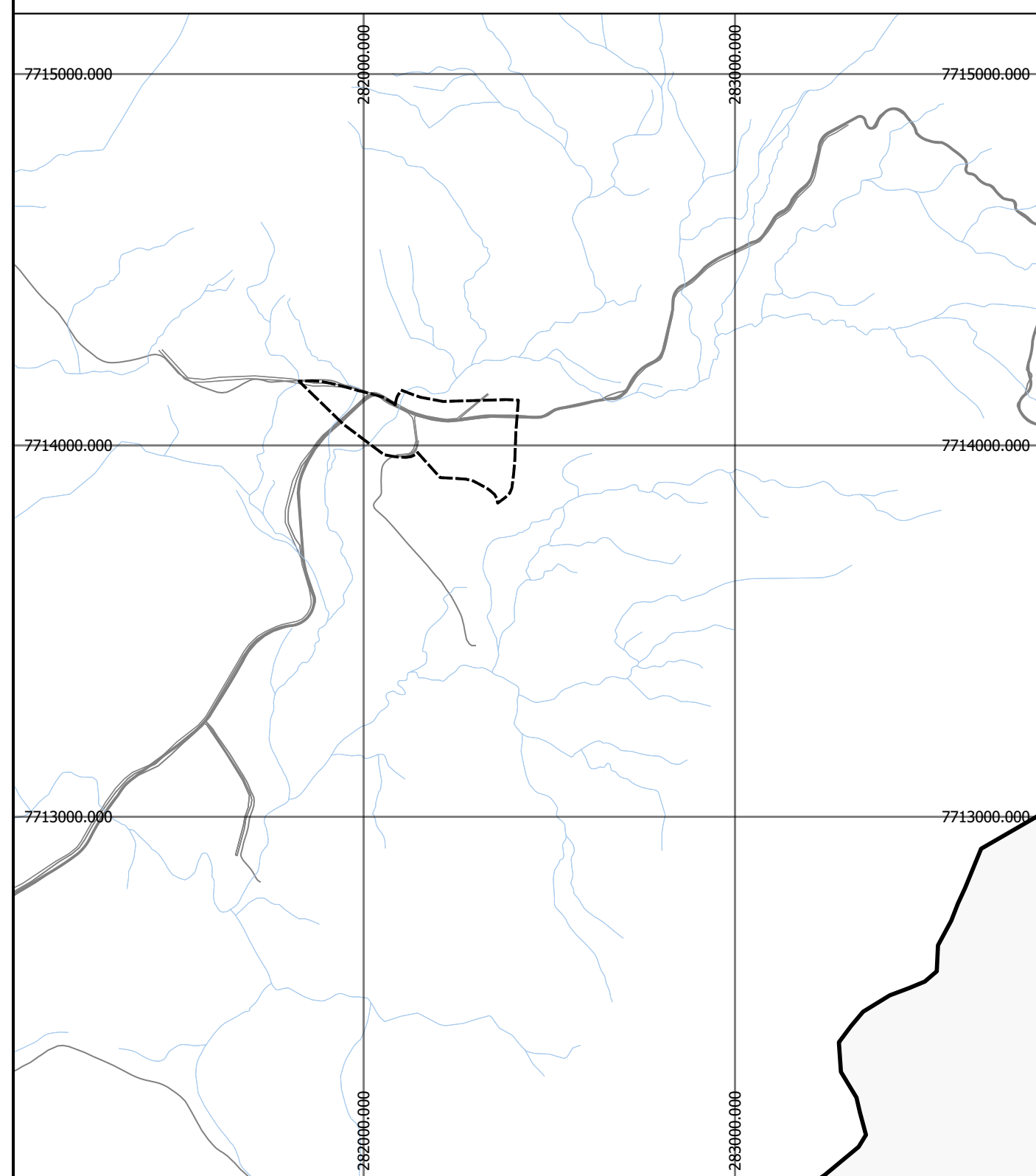
4 - CÔRREGO DOS MONOS



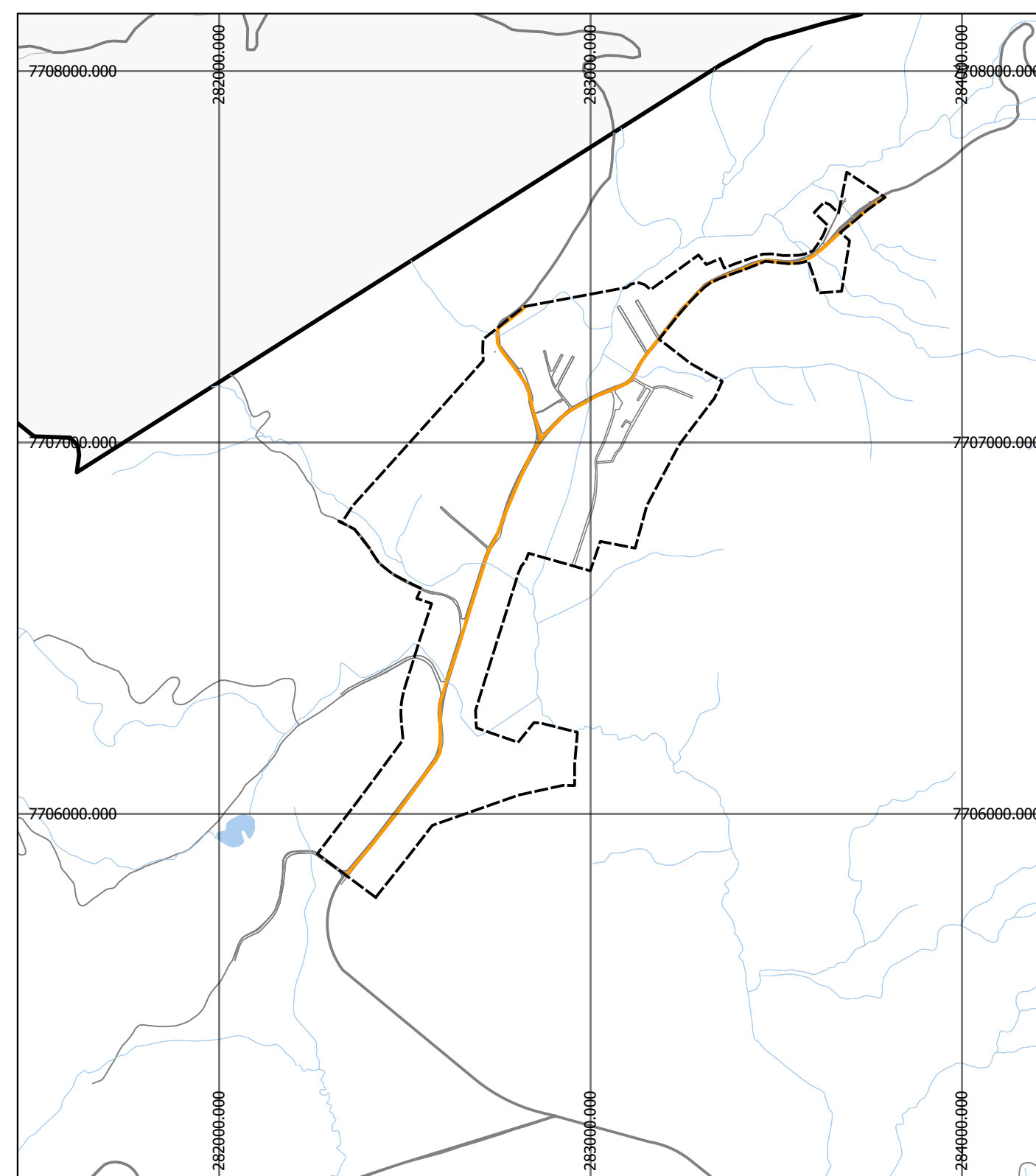
5 - COUTINHO



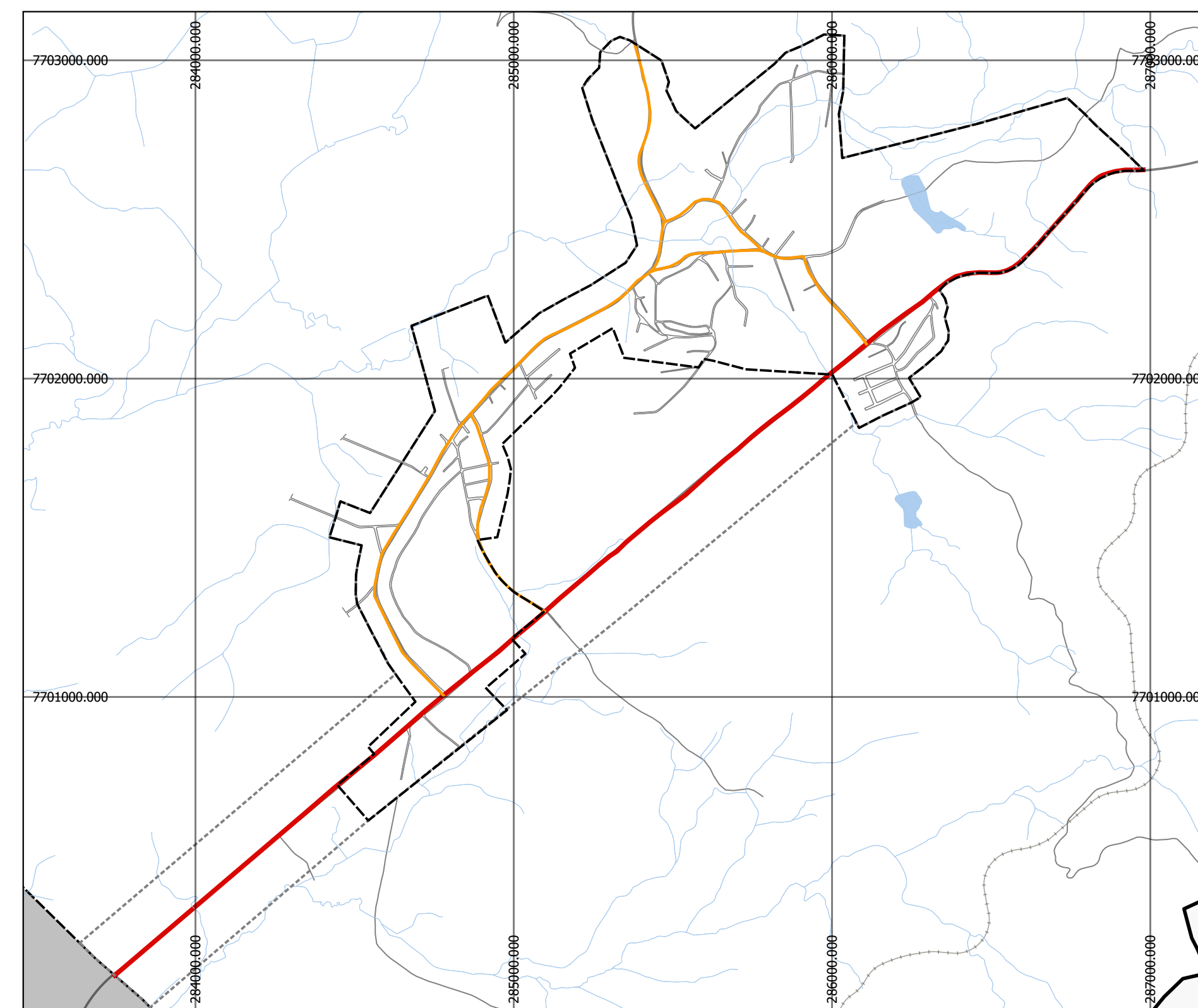
6 - ITAÓCA



7 - SÃO VICENTE



8 - GIRONDA



9 - VARGEM GRANDE DE SOTURNO

LOCALIZAÇÃO

LOCALIZAÇÃO DOS DISTRITOS:

- 1- BURARAMA
- 2- PACOTUBA
- 3- CONDURU
- 4- CÔRREGO DOS MONOS
- 5- COUTINHO
- 6- ITAÓCA
- 7- SÃO VICENTE
- 8- GIRONDA
- 9- VARGEM GRANDE DE SOTURNO

LEGENDA

HIERARQUIA VIÁRIA:

- VIAS ARTERIAIS
- VIAS COLETORAS
- VIAS LOCAIS

HIDROGRAFIA

- PERÍMETROS URBANOS- DISTRITOS
- EXTENSÕES DOS PERÍMETROS URBANOS
- PERÍMETRO URBANO- SEDE
- LIMITE MUNICIPAL

REVISÃO DO PLANO DIRETOR MUNICIPAL

PREFEITURA MUNICIPAL DE CACHOEIRO DE ITAPEMIRIM / ES

LATUS CONSULTORIA, PESQUISA E ACESSORIA DE PROJETOS LTDA

ANEXO IX - HIERARQUIA VIÁRIA DAS SEDES URBANAS DOS DISTRITOS RURAIS

RESPONSABILIDADE TÉCNICA: Arq. e Urb. Jacqueline Menegassi
 ELABORAÇÃO CARTOGRÁFICA: Arq. e Urb. Raquel Werner de Vargas

ESCALA: 1/15.000 | PROJEÇÃO E DATUM: Sirgas2000 UTM 24S

01/01