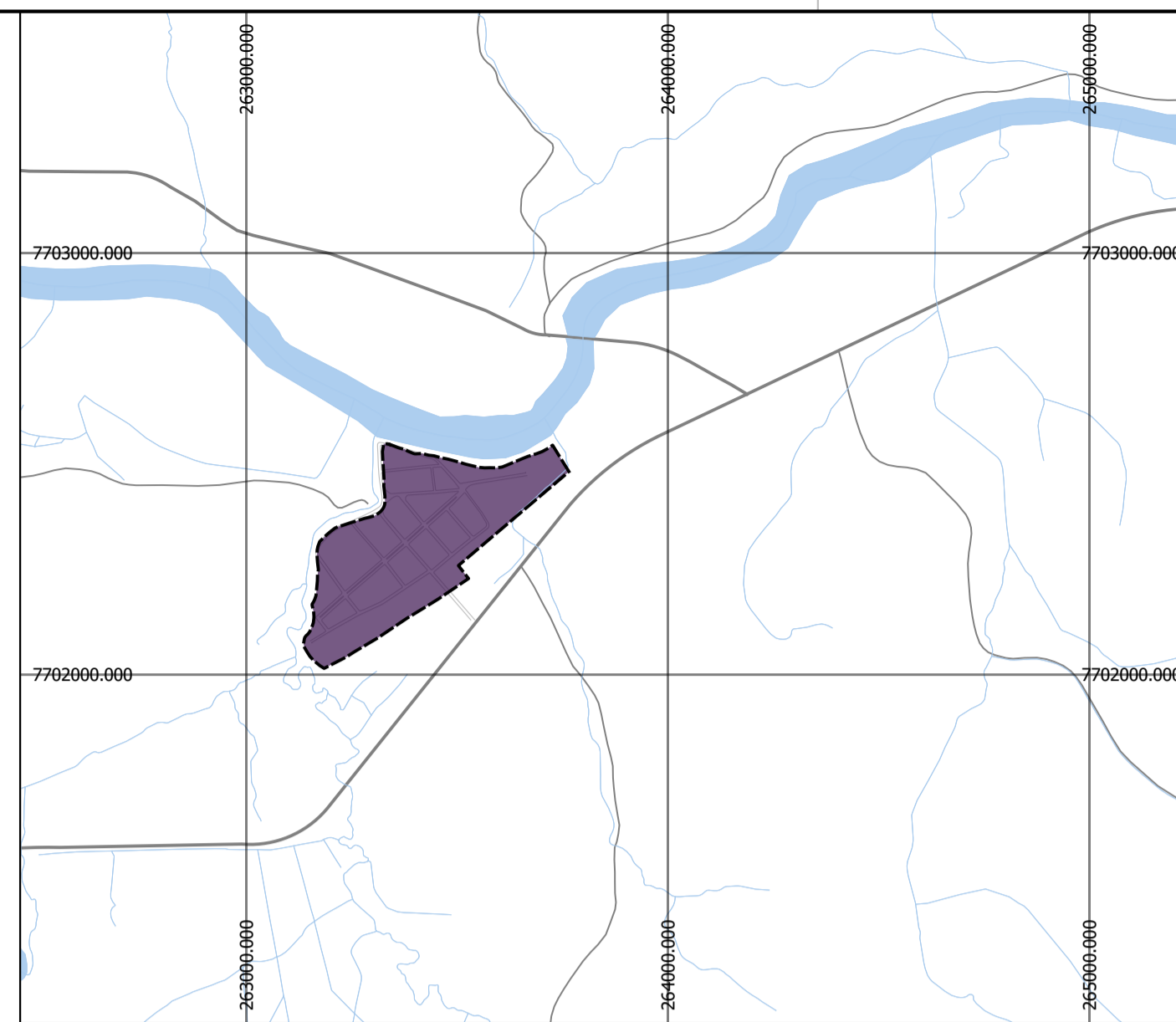
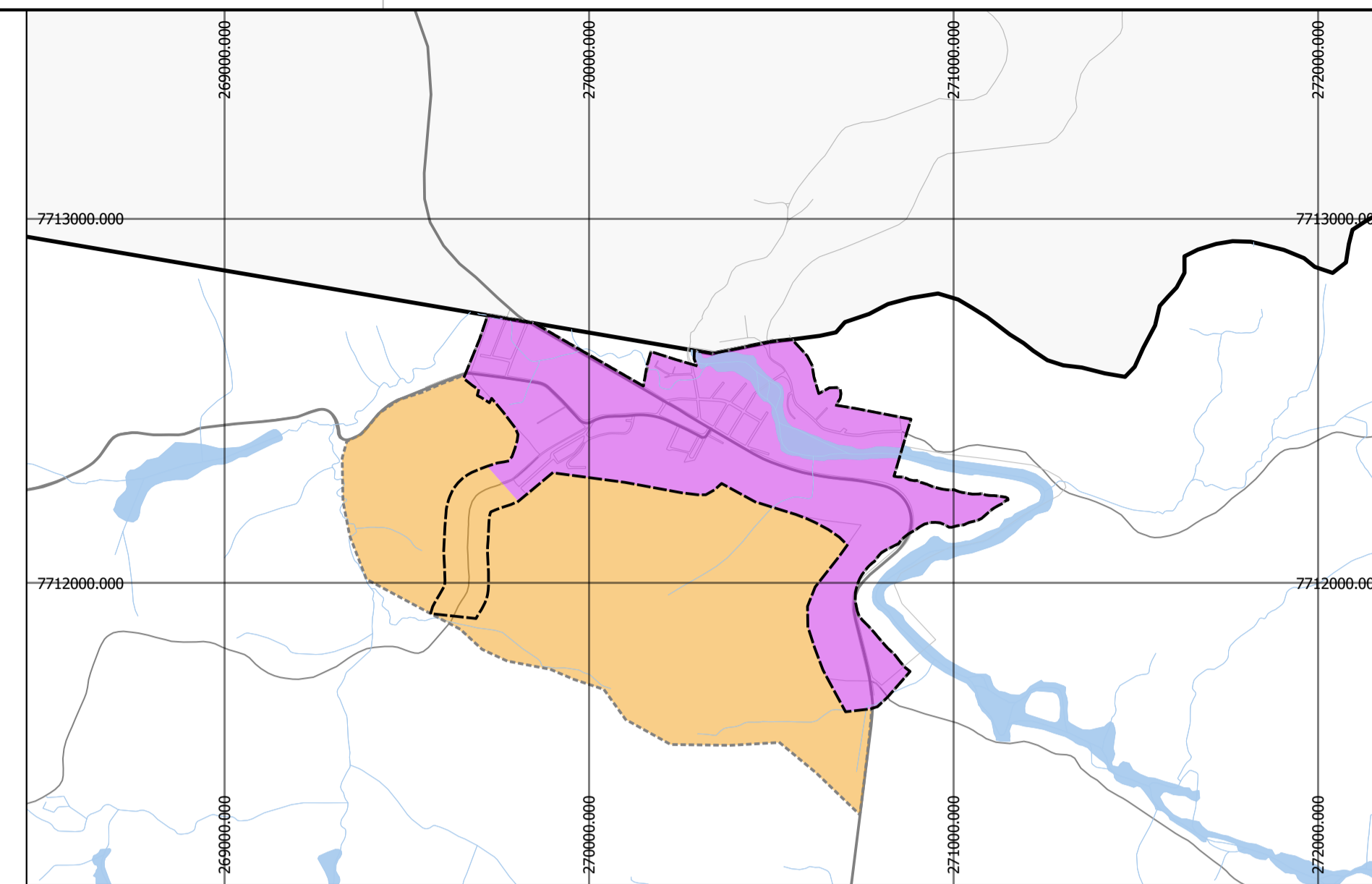


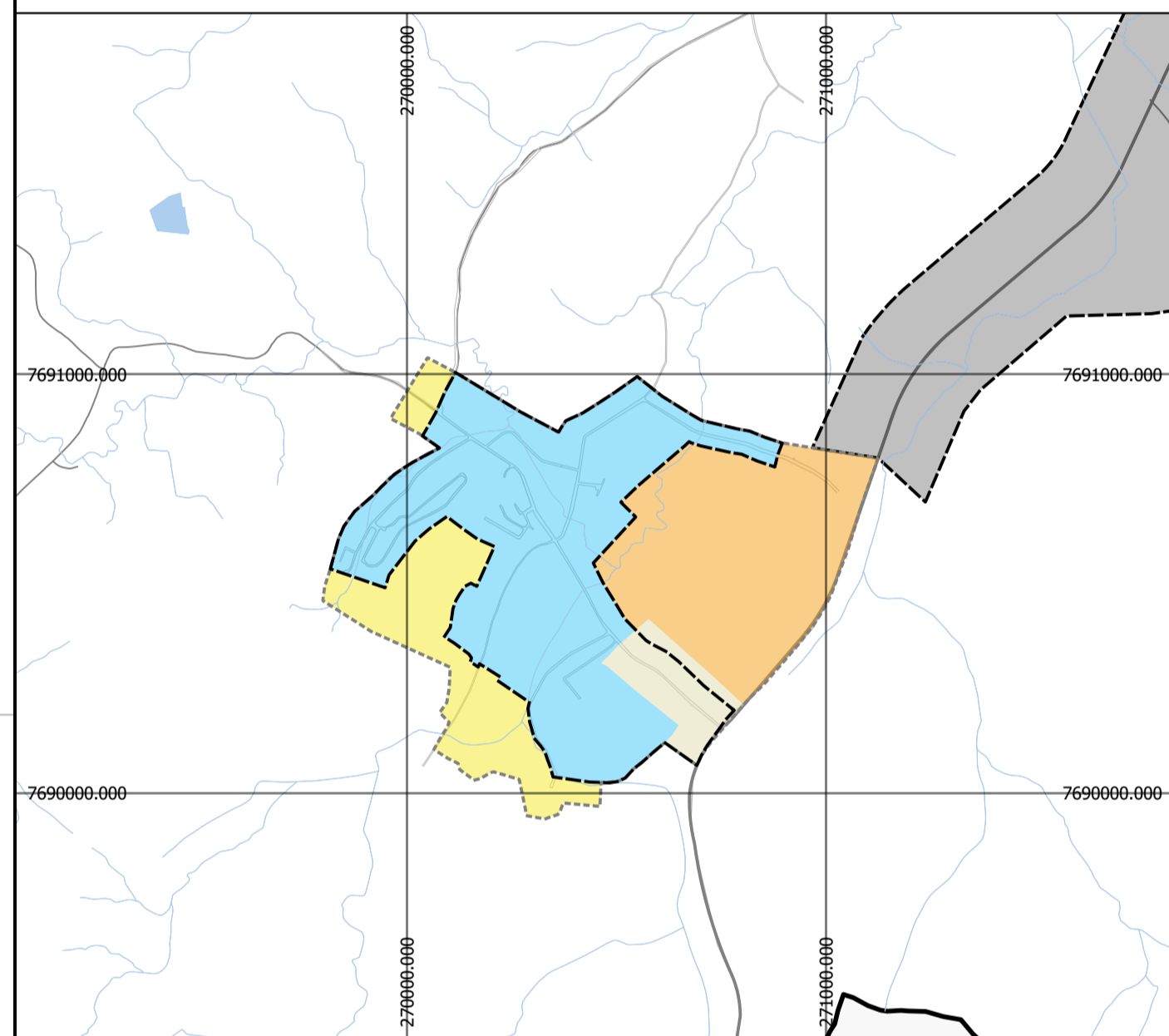
1 - BURARAMA



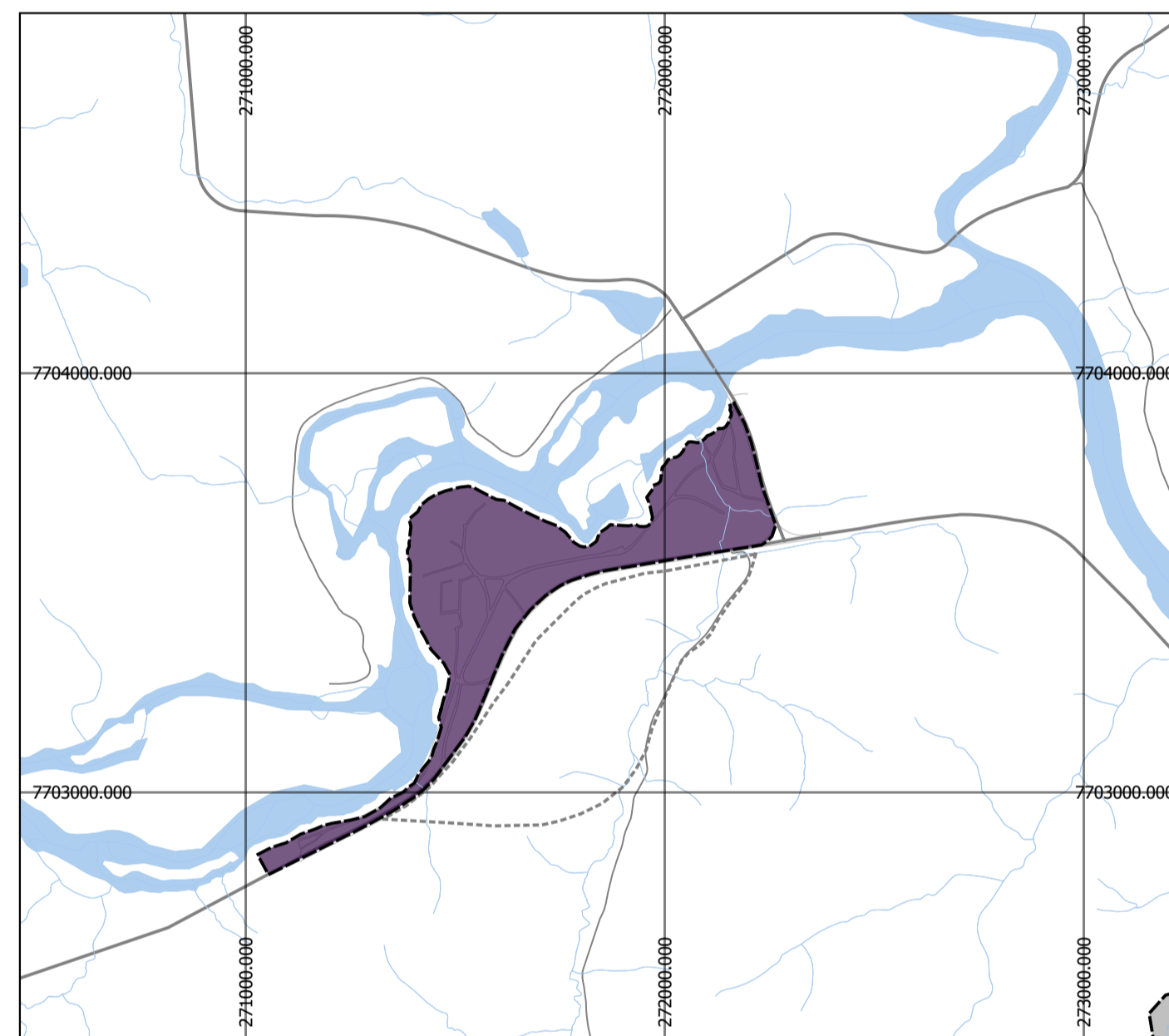
2 - PACOTUBA



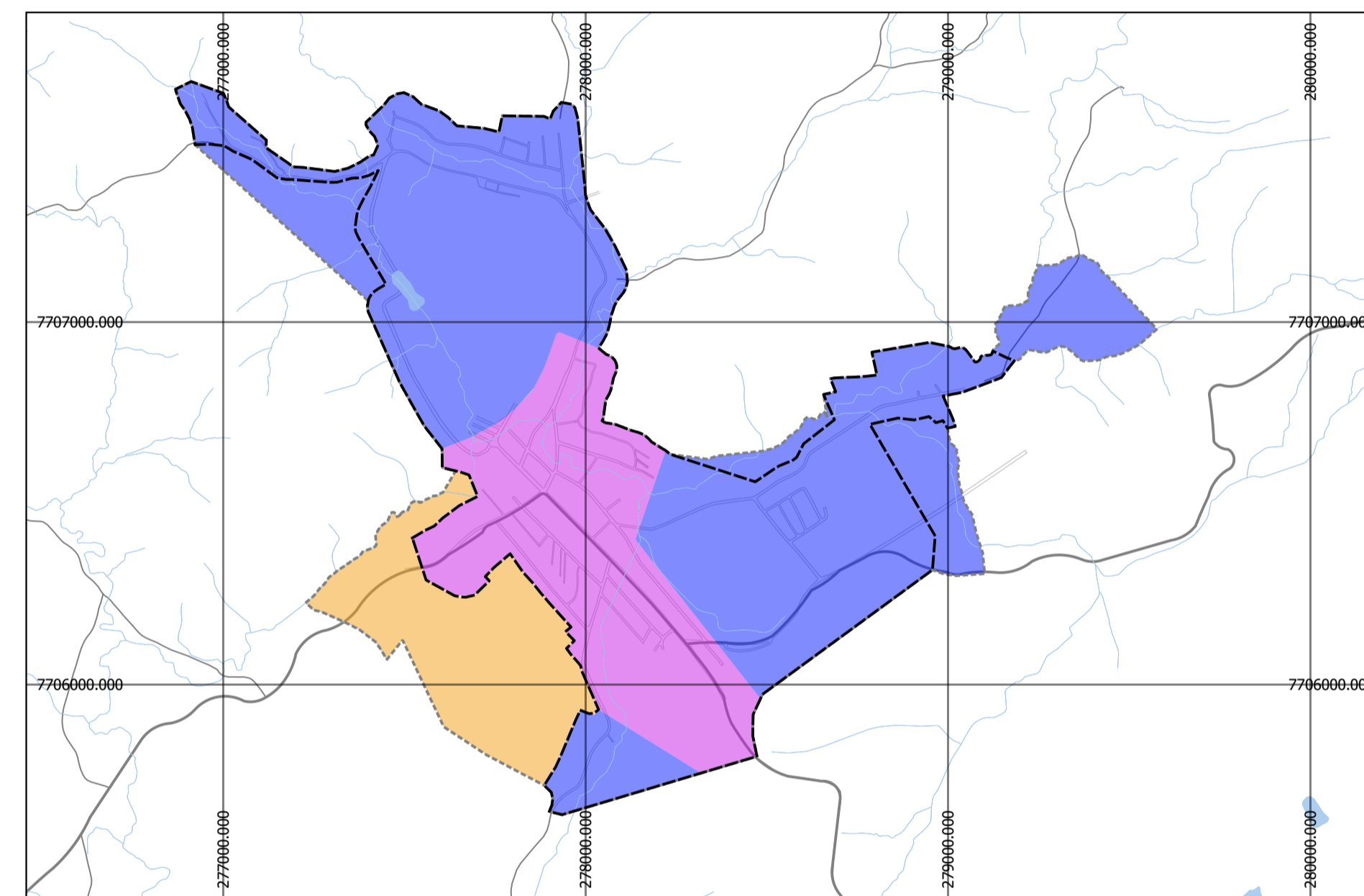
3 - CONDURU



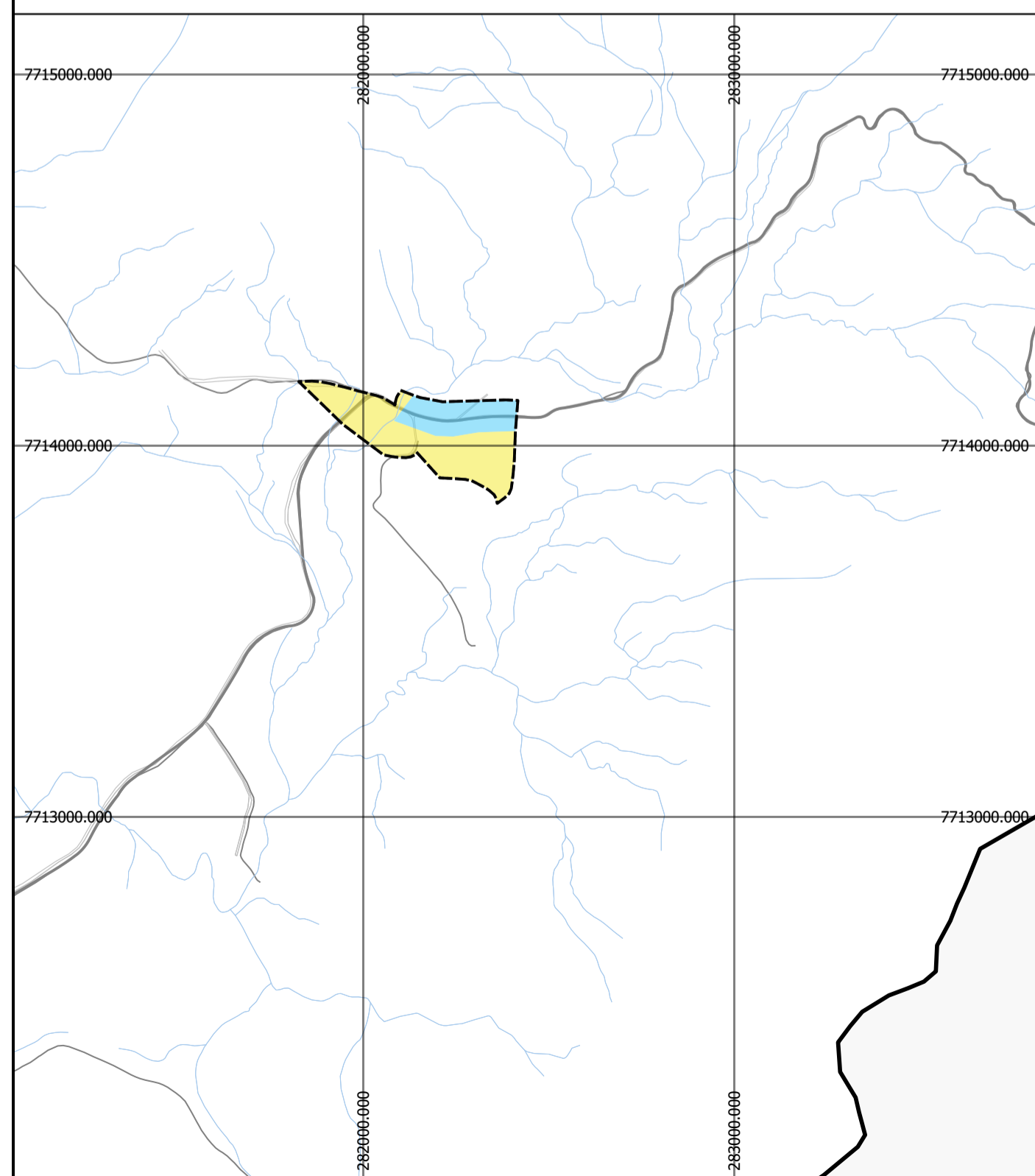
4 - CÔRREGO DOS MONOS



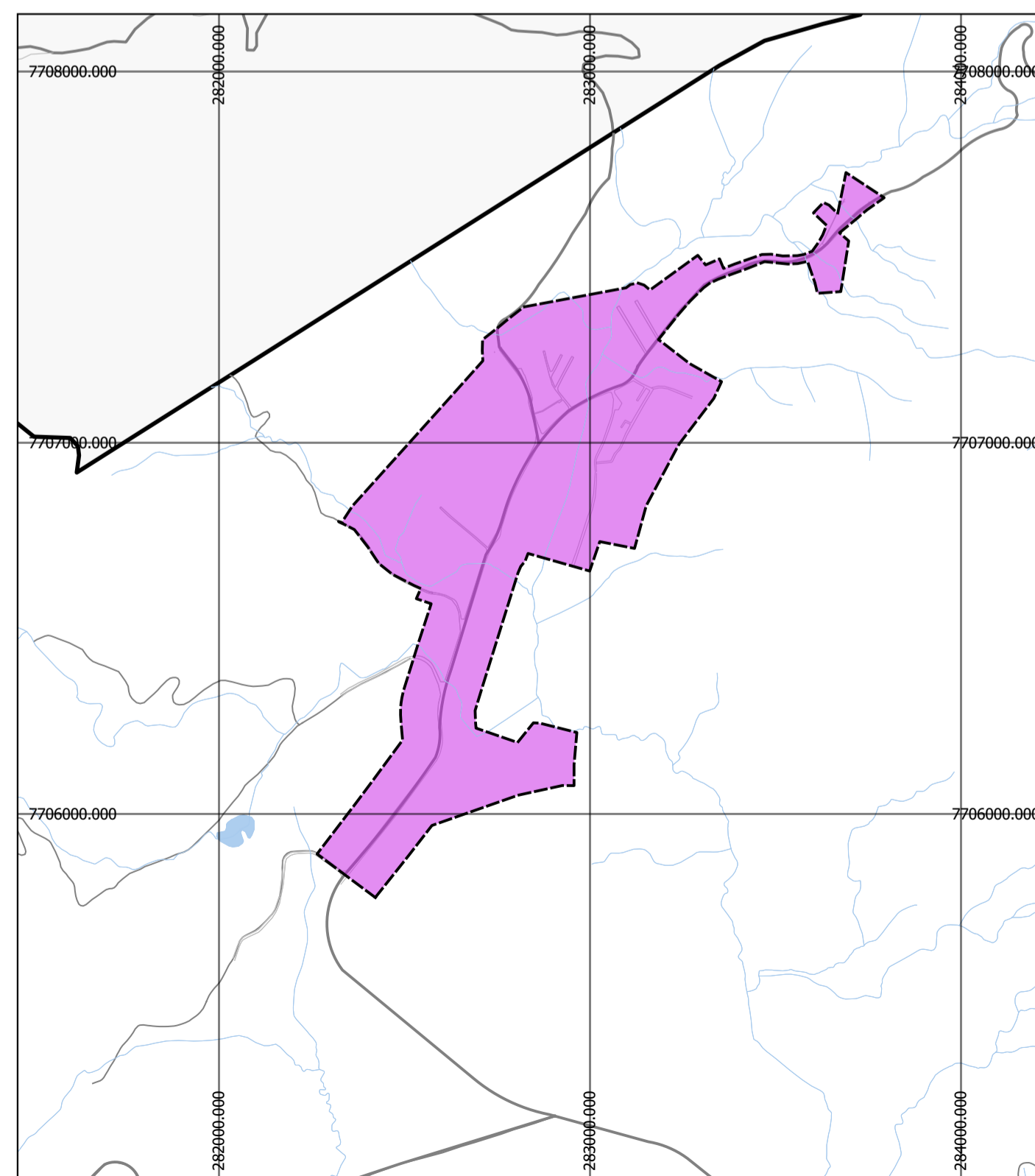
5 - COUTINHO



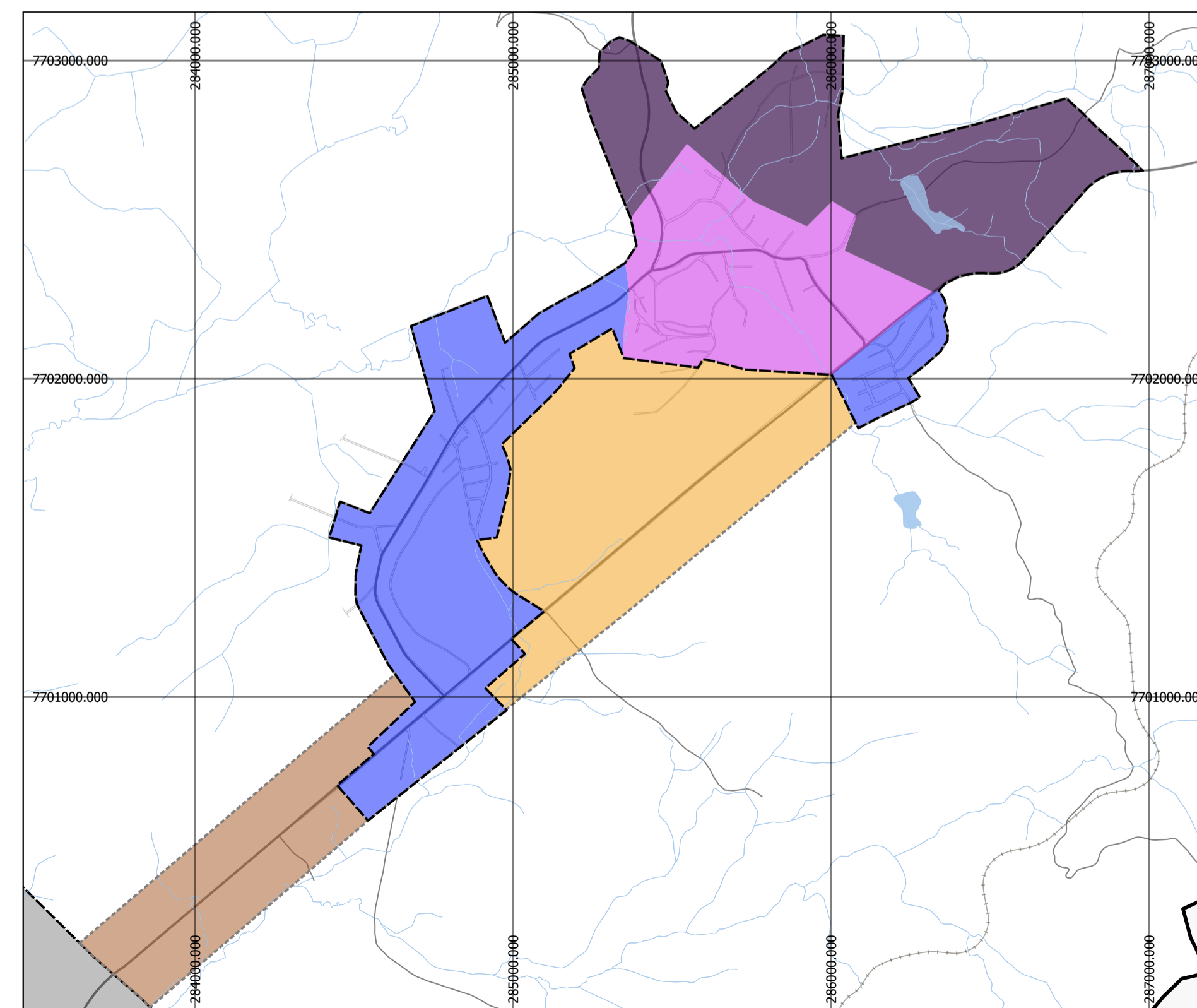
6 - ITAÓCA



7 - SÃO VICENTE

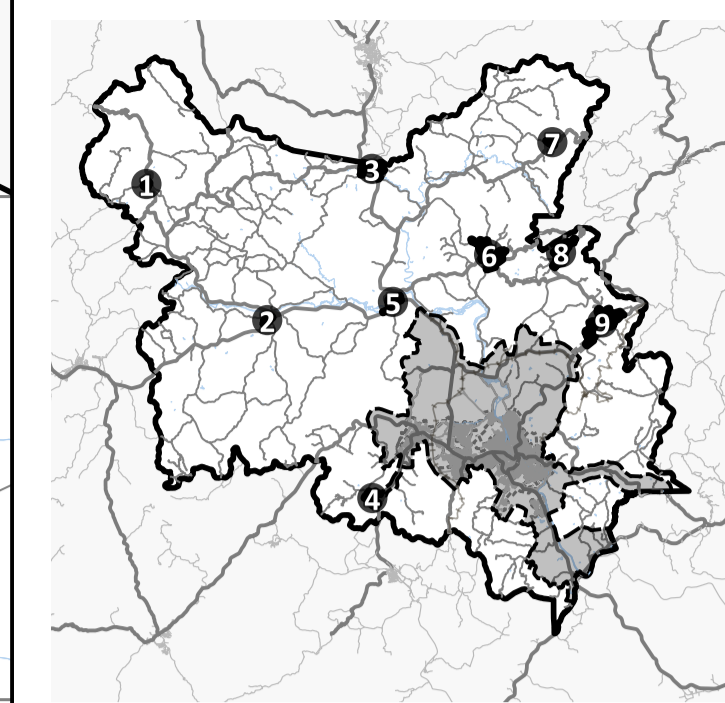


8 - GIRONDA



9 - VARGEM GRANDE DE SOTURNO

LOCALIZAÇÃO



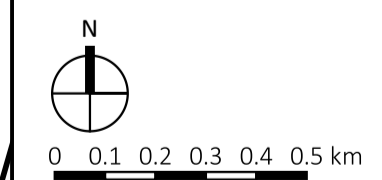
- LOCALIZAÇÃO DOS DISTRITOS:
- 1- BURARAMA
 - 2- PACOTUBA
 - 3- CONDURU
 - 4- CÔRREGO DOS MONOS
 - 5- COUTINHO
 - 6- ITAÓCA
 - 7- SÃO VICENTE
 - 8- GIRONDA
 - 9- VARGEM GRANDE DE SOTURNO

LEGENDA

ZONEAMENTO:

- ZONA DE OCUPAÇÃO RESTRITA
- ZONA DE OCUPAÇÃO CONSOLIDADA
- ZONA DE REURBANIZAÇÃO
- ZONA DE OCUPAÇÃO PRIORITÁRIA
- ZONA DE EXPANSÃO URBANA FUTURA
- CORREDORES E ZONAS DE DINAMIZAÇÃO
- ZONA INDUSTRIAL

- HIDROGRAFIA
- SISTEMA VIÁRIO
- ▭ PERÍMETROS URBANOS- DISTRITOS
- ▭ EXTENSÕES DOS PERÍMETROS URBANOS
- ▭ PERÍMETRO URBANO- SEDE
- ▭ LIMITE MUNICIPAL



REVISÃO DO PLANO DIRETOR MUNICIPAL

PREFEITURA MUNICIPAL DE CACHOEIRO DE ITAPEMIRIM / ES

LATUS CONSULTORIA, PESQUISA E ACESSORIA DE PROJETOS LTDA

ANEXO XII - ZONEAMENTO DAS SEDES URBANAS DOS DISTRITOS RURAIS

RESPONSABILIDADE TÉCNICA: Arq. e Urb. Jacqueline Menegassi
 ELABORAÇÃO CARTOGRÁFICA: Arq. e Urb. Raquel Werner de Vargas

ESCALA: 1/15.000 | PROJEÇÃO E DATUM: Sirgas2000 UTM 24S

01/01